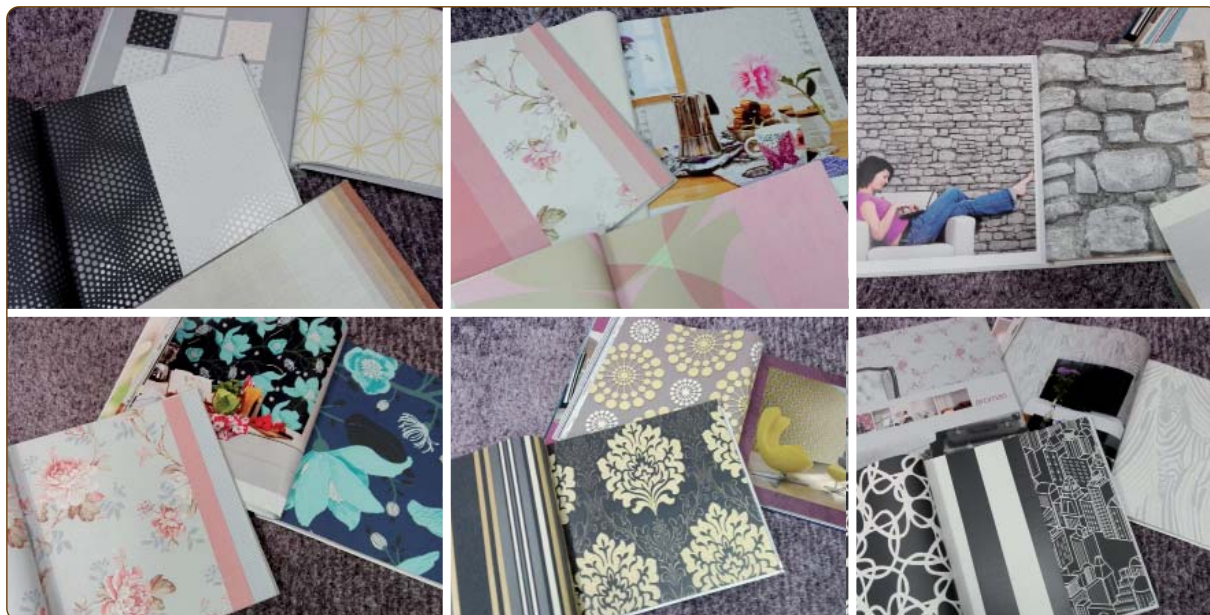


PAPEL PINTADO



CARACTERÍSTICAS

Disponemos gran variedad de papeles pintados, con las últimas tendencias europeas, de diseños vanguardistas y la máxima calidad.

VINILIZADOS

Compuestos por una base de papel recubierto con un barniz especial que lo hace lavable, pero no tanto como otros tipos de papel. Los papeles pintados vinilizados son recomendables para estancias con tránsito como pasillos o escaleras. Las manchas se eliminan fácilmente con una esponja húmeda o un paño suave con jabón neutro.

VINÍLICOS

Una capa de vinilo protege al papel de la humedad y lo convierte en muy lavable. Los papeles pintados vinílicos son muy resistentes a la luz y especialmente interesantes para colocarlos en espacios con mucho uso. Por ejemplo, habitaciones de niños, cocinas, locales comerciales, oficinas u hoteles.

TEJIDO - NO TEJIDO

El papel pintado tejido-no tejido tiene un soporte textil con una capa de vinilo acrílico barnizado que lo convierte en impermeable y lavable. También hay papel pintado vinílico espumante, que es ideal para paredes que están muy deterioradas, ya que al tener relieve es perfecto para disimular defectos.

CON RELIEVE

Los diseños con relieve están compuestos por una base de papel con relieve recubierto con un barniz o un vinilo que lo hace lavable. Son recomendables para toda la casa, sobre todo en paredes con imperfecciones.

CON BASE TEXTIL

Está compuesto por una base de fibras naturales. Los papeles pintados con base textil son más difíciles de colocar, y requieren más cuidados, ya que las manchas no se eliminan fácilmente.