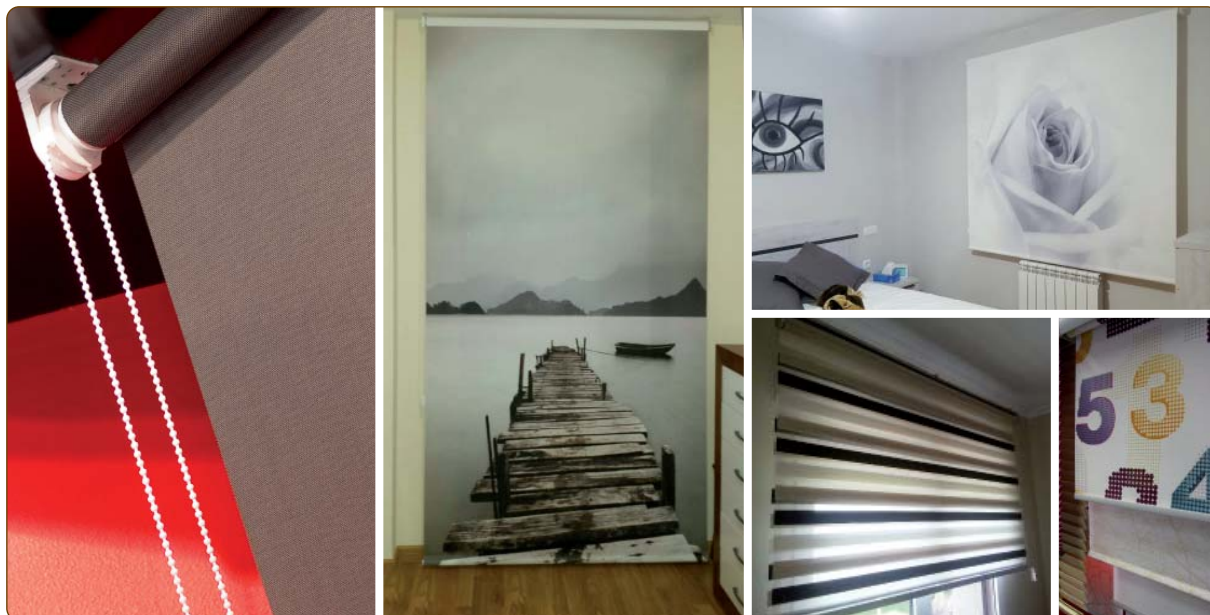


ESTOR ENROLLABLE



CARACTERÍSTICAS

La cortina enrollable se integra a la perfección en cada ambiente. Diseño extrafino del soporte y sistemas de recogida avanzados. Reducen el espacio de entrada de luz, suavizan y reducen la sensación de peso. Tapas de diseño extrafino para favorecer la ligereza visual de la cortina. Variedad de colores disponibles a combinar con los tejidos. La opción "doble tejido" permite la combinación de dos tejidos: uno decorativo y otro opaco. Una solución estética que garantiza pleno confort.

- Accionamiento mediante cadena, manivela, motor, motor de batería
- Tejido acabado en bolsa inferior con contrapeso o contrapeso metálico visto.
- Variedad de cajones, cenefas y terminales
- Cadenilla en pvc con pomo en pvc.

ACABADOS

Amplio abanico de tejidos y materiales técnicos o decorativos. Gracias a la amplia gama de tejidos y colores disponibles, encaja en todo tipo de estilos decorativos. Posibilidad de elegir el color de los soportes, mecanismos, cadenas y terminales según modelos.

PERSONALIZACIÓN: Estampación digital en los tejidos screen con los diseños más actuales y decorativos. Amplia gama de diseños según catálogo o mediante fotografías cedidas por los clientes. Así conseguirá un ambiente único y personalizado.

LAS MARCAS QUE COMERCIALIZAMOS

 Bandalux

 destiny

 QD

 Galea
Enrollables

 MURTRA